



cadett

cadett ELSA effektiviserar – är ELSA en av hemligheterna till Eltal:s framgång?

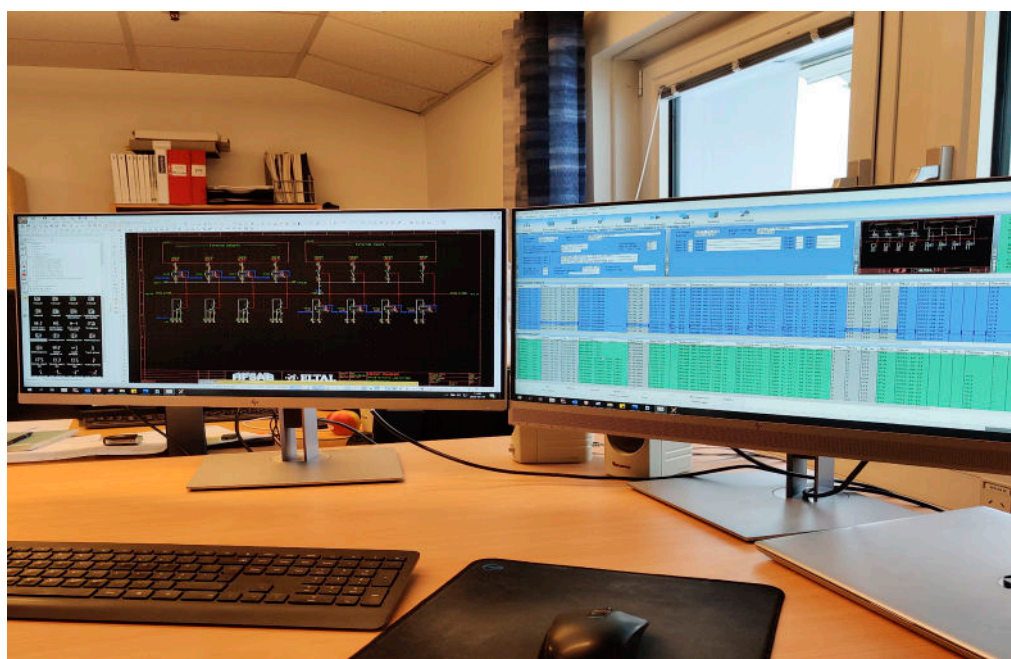
Eltal AB i Norrköping är ett framgångsrikt industriföretag specialiserat på apparatskåp, ställverk och på styr- och reglage utrustning. Företaget som startade 2016, har sedan dess ökat omsättningen årligen med 50%. Eltal har vuxit snabbt från tre medarbetare till 17 anställda och fyra inhyrda. Som grädde på moset utsågs Eltal år 2021 och 2022 av tidningen Dagens Industri till ett Gasell företag, en utmärkelse som ges till de snabbast växande företagen i Sverige.

Eltals styrka är företagets breda sortiment av produkter och tjänster. Företaget erbjuder styck- eller volymtillverkning samt konstruktionshjälp vad gäller apparatskåp och ställverk till industri, process, maskinbyggare, kraftindustri och marina branschen.

Peter Karlsson, en av konstruktörerna på

Eltal, berättar att de tidigare har använt AutoCAD, men allteftersom projekten blev flera och större så behövde vi ett program som kunde effektivisera arbetet.

- Vi valde cadett ELSA, vilket gjorde att vi kunde automatisera saker som till exempel korsreferenser och automatiska hänvisning-



cadett
ELSA
Software for electrical design

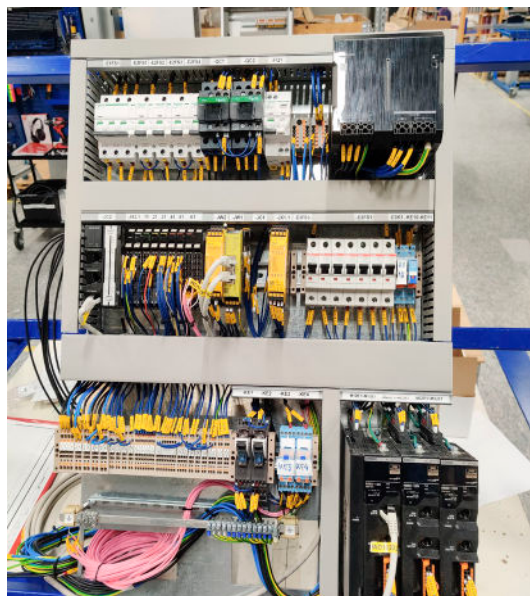
cadett
ELSA

ar. Idag är det tre konstruktörer som - så gott som dagligen - arbetar med cadett ELSA. Det är lätt att komma igång med programmet. När det gäller mer avancerade tillämpningar så har vi hjälp av en av våra konstruktörer som har använt programmet under en längre tid.

- Vad gäller övriga frågor som service och programuppdateringar så är en stor fördel att utvecklare av programmet finns i Sverige - vilket gör det lätt att lösa eventuella knutar.

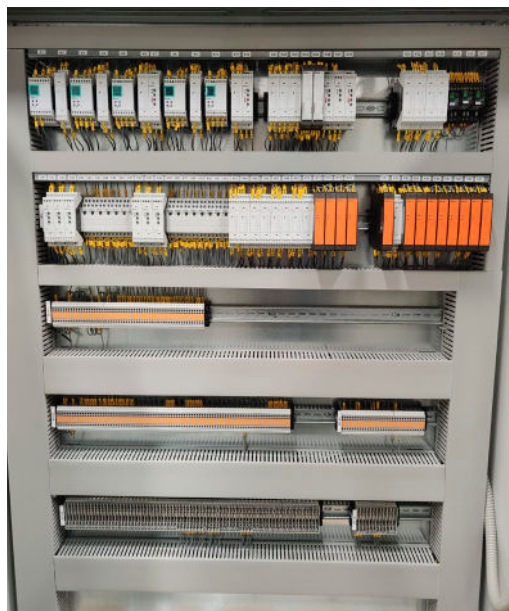
Fördelen med cadett ELSA är att det kan användas oavsett vilket eller vilka projekt vi arbetar med. Programmet är väl anpassat till vad vi behöver rita. cadett ELSA hjälper oss att generera projekt snabbare och gör att vi kan ta in mera jobb.

- Vi spar mycket tid eftersom programmet automatiskt ser till att sidhänvisningar visar till rätt nästa sida eller att korsreferenser hänvisar till rätt sida. Detta kunde vara tidskrävande och pilliga arbetsmoment när vi inte hade cadett ELSA. En annan stor fördel är att vi lätt kan komma åt andra projekt och kopiera kretsar därifrån. Då behöver vi inte konstruera varje projekt från scratch utan kan återanvända delar från andra projekt med liknande lösningar, konstaterar Peter Karlsson.



Utmärkande för Eltal är att vi arbetar med unika produkter för en rad olika industrier. Uppdragen skiljer sig från fall till fall, vilket gör det svårt att använda samma grepp. Om kunder kräver att ritningar ska se ut på ett visst sätt kan vi lätt tillgodose deras krav, genom att till exempel lägga till en extra kolumn.

Vår viktigaste erfarenhet med cadett ELSA är att i början av ett projekt vara noggrann med att lägga in korrekt information. Om vi är noggranna då kommer utgången att bli mycket bättre. Rätt information underlättar och effektiviserar ritprocessen, avslutar Peter Karlsson.



cadett:s affärsidé är att utveckla och sälja det bästa elschemaprogrammet (EDA) i världen. cadett grundades 1979. Vår huvudprodukt - cadett ELSA - har funnits på marknaden sedan 1985.

cadett ELSA är marknadsledande inom avancerade lösningar av EDA inom den nordiska marknaden sedan många år. Som en av de äldsta leverantörerna av CAD för elektrisk design har cadett en unik kompetens inom området, till fördel för nuvarande och framtida kunder.

Vårt sortiment är helt fokuserat på lösningar för elschemakonstruktion baserat på plattformar från Autodesk.

cadett

cadett
ELSA

Software for electrical design

cadett
ELSA

AUTODESK
Product Specific Reseller (PSR)
Product Specific Reseller

HÖGSTA KREDITVÄRDIGHET
CADETT AB
536637-0429 | 2022-09-09

KONTAKTA OSS:
08-754 97 70

www.cadett.se
info@cadett.se